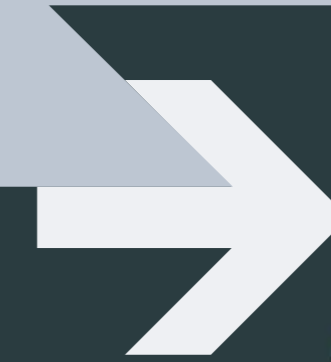


M 70-80-100



www.visualemk.it



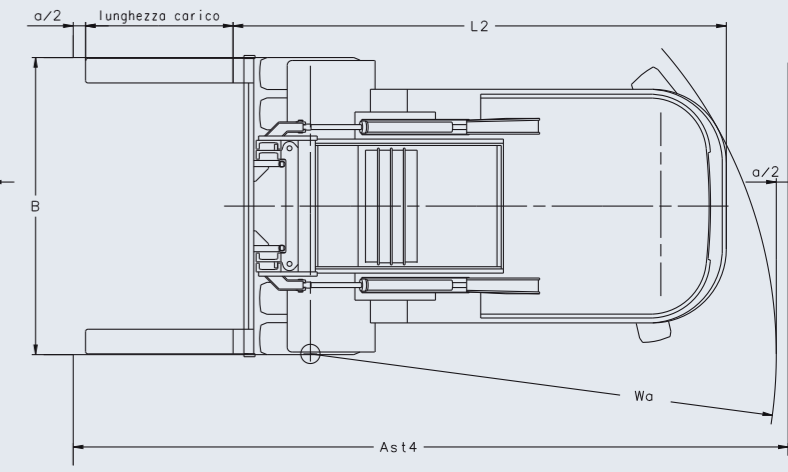
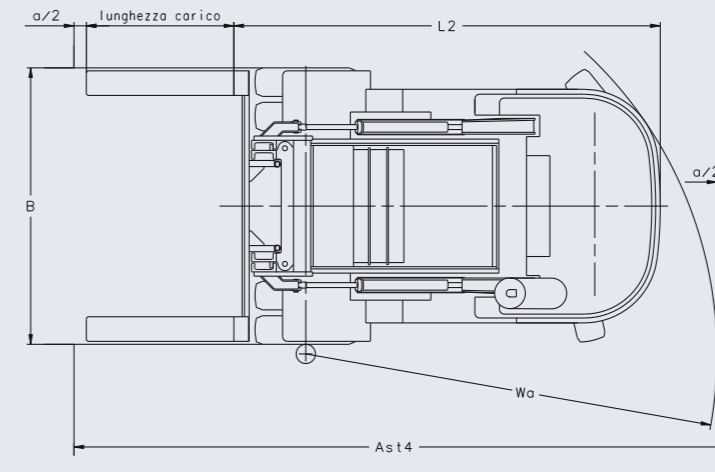
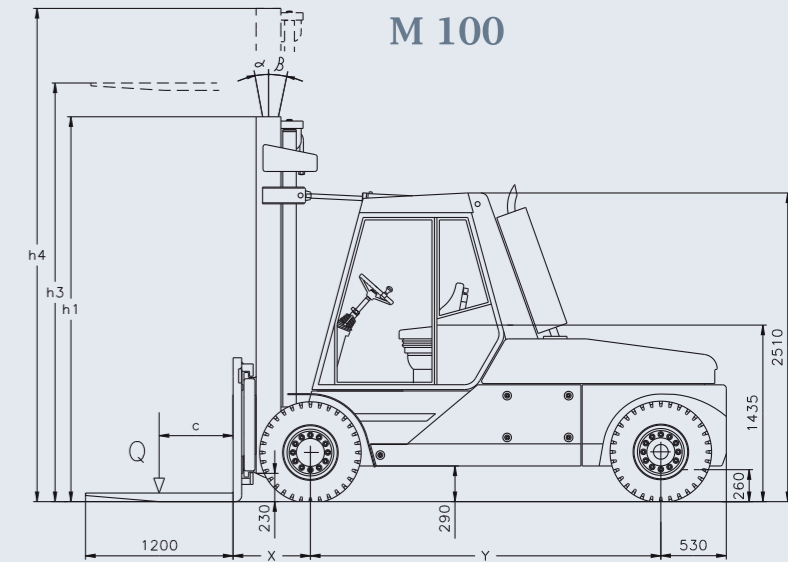
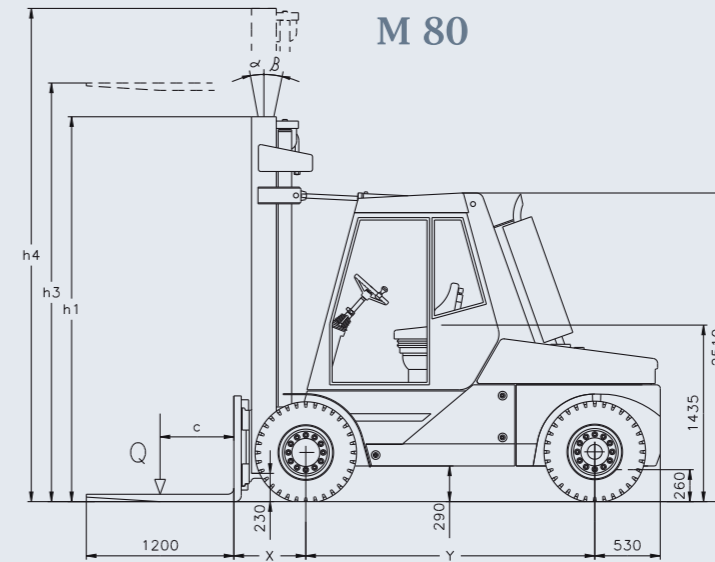
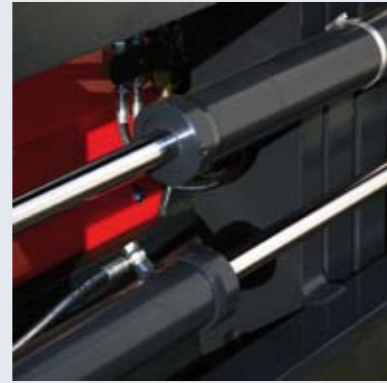
Looking for quality.



M 70-80-100

MORA S.P.A. - Via Grandi, 7/9 - 43045 Fornovo di Taro (PR) - Tel. 0525/3441-3442 - Fax 0525/30192 - E-mail: info@mora.it - www.mora.it

MORA



Caratteristiche		MORA	MORA	MORA
Dimensioni		M70	M80	M100
1	Casa costruttrice	Sigla	MORA	MORA
2	Modello	Q Carico nominale	kg	kg
3	Portata	C distanza	mm	mm
4	Baricentro	Ellettrico-diesel-benzina-GPL	Diesel	Diesel
5	Tipo motore	A mano-a piede-in piedi-seduto	Seduto	Seduto
6	Guida	S-Superel. --P-Pneum. Ant/Post	P/S	P/S
7	Gomme	Anteriori e posteriori	4/2	4/2
8	Ruote (x=motrici)	h3 Altezza	mm	mm
9	Alzata	h5 Alzata libera speciale	mm	mm
10	Montanti duplex	Secondo DIN 15173 A/B/no	4A	4A
11	Piastra porta-forche	Forche	mm	mm
12	Forche	in avanti/indietro	°	°
13	Inclinazione	L2 lunghezza incluso dorso forche	mm	mm
14	Dimens. di massima	B Larghezza	mm	mm
15		h1 Altezza minimo ingombro	mm	mm
16		h4 Altezza massimo ingombro	mm	mm
17		h6 Altezza tettuccio	mm	mm
18		h7 Altezza sedile	mm	mm
19		Wa	mm	mm
20	Raggio di volta	x Dal centro assale anteriore	mm	mm
21	Distanza del carico	Ast3 Con forche standard	mm	mm
22	Corridoio per cu. 90°	Ast4 Con forche standard	mm	mm
23	Corridoio	Traslazione con/senza carico	km/h	km/h
24	Velocità	Sollevamento con/senza carico	m/s	m/s
25		Abbassamento con/senza carico	m/s	m/s
26		Con/senza carico	kg	kg
27		Max 5 min. per carrelli elettrici	kg	kg
28	Sforzo di traino	Con/senza carico	%	%
29		Con/senza carico max 5 1' carr. el.	%	%
30	Pendenza superabile	Batteria inclusa	kg	kg
31	Pend. max. sup.le	Senza carico ant./post.	kg	kg
32	Peso proprio	Con carico ant./post.	kg	kg
33	Peso sugli assali	Numero		
34		Dimensioni anteriori	" o mm	" o mm
35		Dimensioni posteriori	" o mm	" o mm
36	Pneumatici	y	mm	mm
37		Centro ruote ant./post.	mm	mm
38	Passo	Con carico punto più basso	mm	mm
39	Carreggiata	Con carico metà passo m2	mm	mm
40	Alt. min. da terra	Di esercizio/stazionamento	mm	mm
41		Pedale		
42	Freni	Mecc./idraulico/elettrico/pneum.		
43		Tipo		
44		Avviamento		
45	Batteria	Volt/Ampère ora	V/Ah	V/Ah
46		Peso	kg	kg
47		Traslazione potenza	kW	kW
48	Motore elettrico	Sollevamento potenza	kW	kW
49		Idroguida potenza	kW	kW
50		Costruttore tipo		
51		Potenza DIN 70020	kW	kW
52	Motore endotermico	Numero di giri DIN 70020	g/m	g/m
53		Tempi/cilindri/cilindrata	cc	cc
54		Consumo carburante	l/h	l/h
55		Frizione		
56		Cambio		
57		Numero marce avanti/indietro		
58	Trasmissione	Sistema		
59	Pressione di lavoro	Per attrezzature	bar	bar

Features		MORA	MORA	MORA
Dimensions		M70	M80	M100
1	MANUFACTURER	Initials	MORA	MORA
2	Model	Type	M70	M80
3	Capcity	Q. Rated capacity	kg	kg
4	Load center	C distance	mm	mm
5	Power type	Eletric (battery)-diesel-petrol-LPG	Diesel	Diesel
6	Control type	Hand-pedestrian-stand-sit	Sit	Sit
7	Tyre equipment	V-Solid P-Pneumatic front/rear	Solid/Pneum.	Solid/Pneum.
8	Wheels (x driven)	Front/rear	2/2	4/2
9	Lift	Lift height	mm	mm
10	Duplex mast	h2 normal free lift	mm	mm
11		h5 special free lift	mm	mm
12	Fork head	norm DIN 15173 A/B/no	4A	4A
13	Forks	Lenght-width-thickness	mm	mm
14	Tilt angle	forward/backward	°	°
15	Overall dimensions	L2 length to face of forks	mm	mm
16		B width	mm	mm
17		h1 Height, upright lowered	mm	mm
18		h4 Height, upright extended	mm	mm
19		h6 overhead guard height	mm	mm
20		h7 seat height	mm	mm
21	Turning radius	Wa	mm	mm
22	Load distance	x from centre of front axle	mm	mm
23	Aisle cu 90°	Ast3 with st. forks	mm	mm
24	Aisle	Ast4 with st. forks	mm	mm
25	Speeds	Travel speed loading/unloading	km/h	km/h
26		Lift speed loading/unloading	m/s	m/s
27		Lowering speed loading/unloading	m/s	m/s
28	Drawbar pull	Loading/Unloading	kg	kg
29	Max drawbar pull	Loading/Unloading (electric 5 min.)	kg	kg
30	Gradeability	Loading/Unloading	%	%
31	Max.gradeability	Loading/Unloading (electric 5 min.)	%	%
32	Total weight empty	With battery	kg	kg
33	Axle loading	Unloading front/rear	kg	kg
34		Loading front/rear	kg	kg
35		Number front/rear		
36	Tyres	Front sizes	" o mm	" o mm
37		Rear sizes	" o mm	" o mm
38		y	mm	mm
39	Wheelbase	Centre of tyres front/rear	mm	mm
40	Tread	Loading at lowest point	mm	mm
41	Ground clearance	Loading centre of wheelbase	mm	mm
42	Brakes	Foot/Parking	Pedal	Pedal
43		Mech.,hydraulik,elec.,pneum.	Hydr.	Hydr.
44		Type	Start	Start
45	Battery	Volt/Amp/hrs	V/Ah	V/Ah
46		Weight	kg	kg
47		Side-shift/power	kW	kW
48	Electric motors	Hoist/power	kW	kW
49		Hoist/power	kW	kW
50		Make model		
51		Output DIN 70020	kW	kW
52	Internal Combustion	Number of revolutions DIN 70020	g/m	g/m
53		Stroke/No. of cylinders/Displacement	cc	cc
54		Fuel consumption	l/h	l/h
55		Type		
56	Clutch	Type		
57	Gear change	Number of speeds forw./rev..		
58	Transmission	Type		
59	Working pressure	For attachments	bar	bar